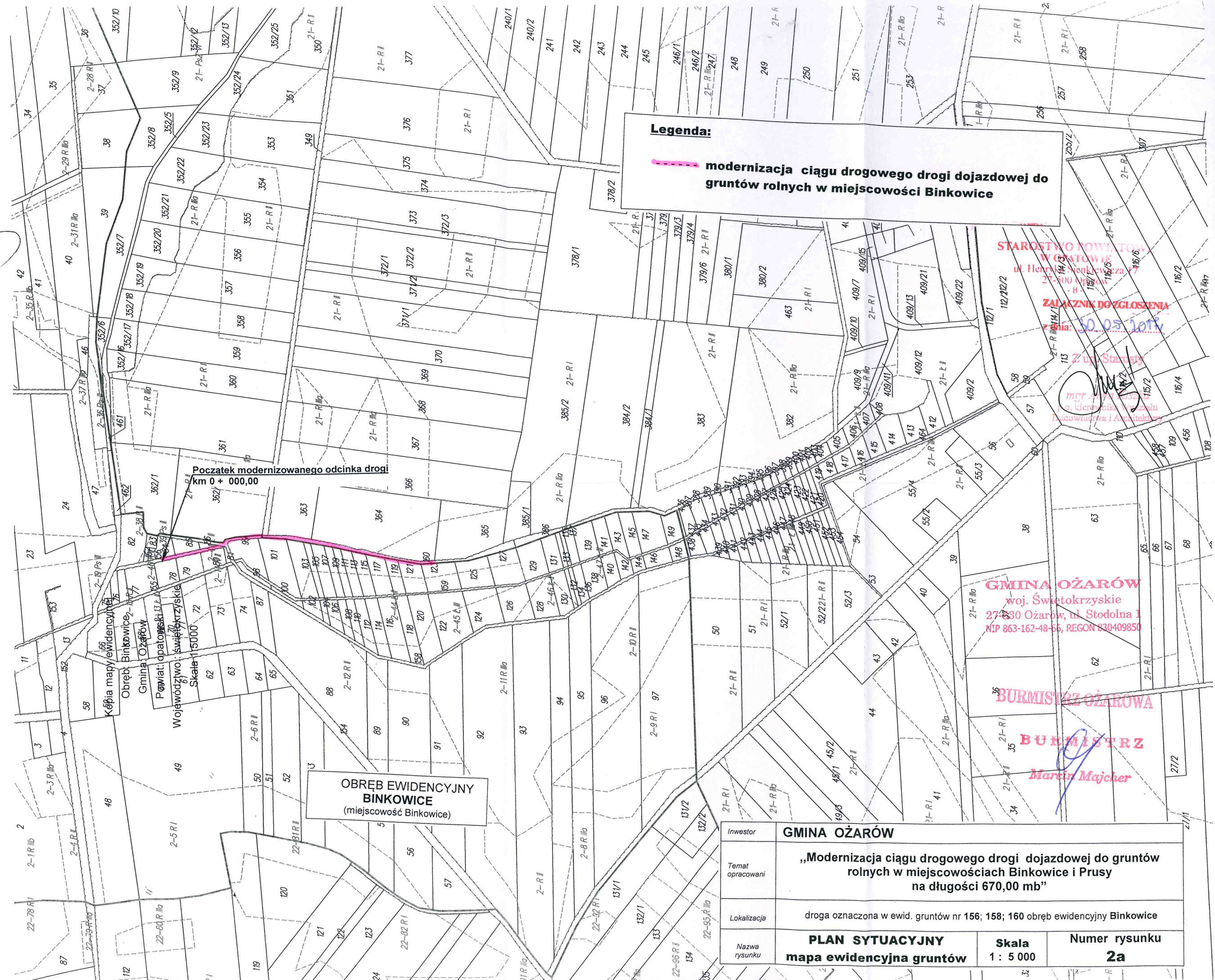


Starostwo Powiatowe
w Opatowie
27-500 Opatów, ul. Henryka Sienkiewicza 17
NIP 863-145-65-98, Regon 83041393(-21-

Za zgodność z dokumentami
evidencji gruntów i budynków
26 KWI. 2017
Opatów, dn.

mgr Mieczysław
Kierownik Referatu
Katastru i Gospodarki



Legenda:
modernizacja ciągu drogowego drogi dojazdowej do
gruntów rolnych w miejscowości Binkowice

Początek modernizowanego odcinka drogi
km 0 + 000,00

**OBRĘB EWIDENCYJNY
BINKOWICE**
(miejscowość Binkowice)

STAROSTWO POWIATOWE
W Opatowie
ul. Henryka Sienkiewicza 17
27-500 Opatów
B. 14/15/16/17
Załącznik do zgłoszenia
dnia: 30.03.2017

GMINA OŻARÓW
woj. Świętokrzyskie
27-830 Ożarów, ul. Stodolna 1
NIP 863-162-48-55, REGON 830409850

BURMISTRZ OŻARÓWA
BURMISTRZ
Marcin Majcher

Inwestor	GMINA OŻARÓW		
Temat opracowani	„Modernizacja ciągu drogowego drogi dojazdowej do gruntów rolnych w miejscowościach Binkowice i Prusy na długości 670,00 mb”		
Lokalizacja	droga oznaczona w ewid. gruntów nr 156; 158; 160 obręb ewidencyjny Binkowice		
Nazwa rysunku	PLAN SYTUACYJNY mapa ewidencyjna gruntów	Skala 1 : 5 000	Numer rysunku 2a